

Marc Kleemann

09. Juni 2026

Praxisbeispiele BIM-Integration in Landesweiten Digitalen Zwillingen

Fachforum BIM in der Geotechnik 2026

con•terra
locate the future

Antworten aus Geodaten

bitkom

buildingSMART
Deutschland

GDI SACHSEN
GEO-DATEN-INFRASTRUKTUR SACHSEN e.V.

RUNDER TISCH GIS E.V.

GDI-NW
Nordrhein-Westfalen
GeoIT Round Table

Wirtschaftsrat
GDI-DE
GDI-DE | Geodateninfrastruktur Deutschland

OVERTURE MAPS
FOUNDATION

52north

BigData

Copernicus

Datenintegration

Digitale Zwillinge + BIM

GeoAI / KI

GeoAnalytics

Geodateninfrastrukturen

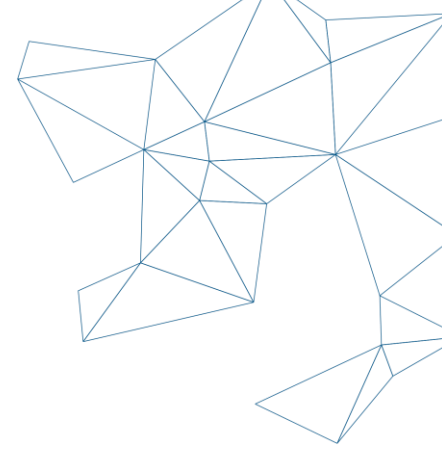
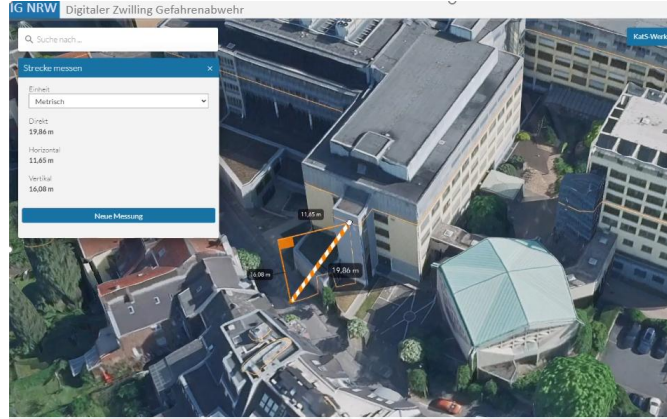
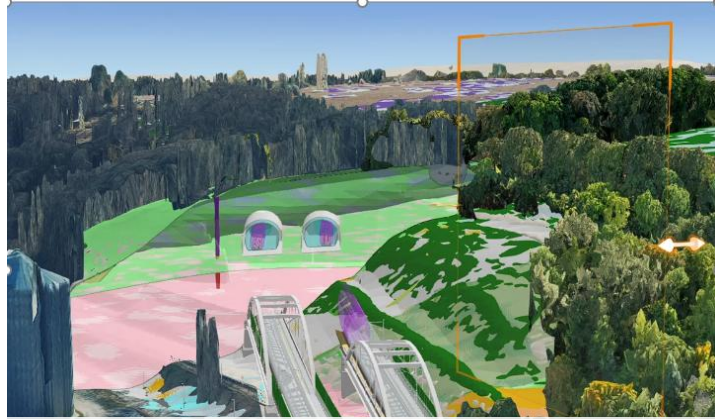
Geoportale

INSPIRE

Managed Services

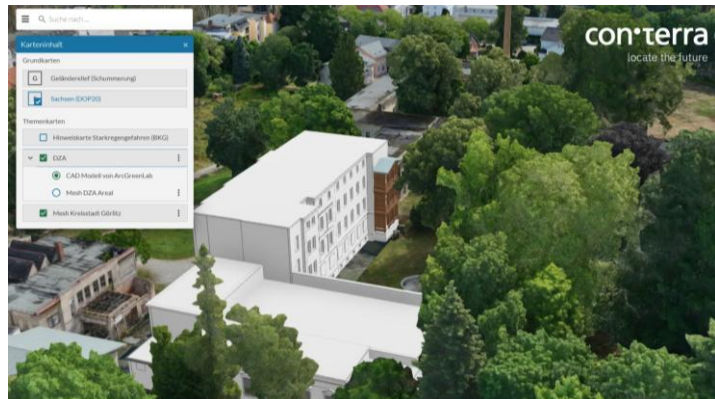
Open Data

Spatial UX



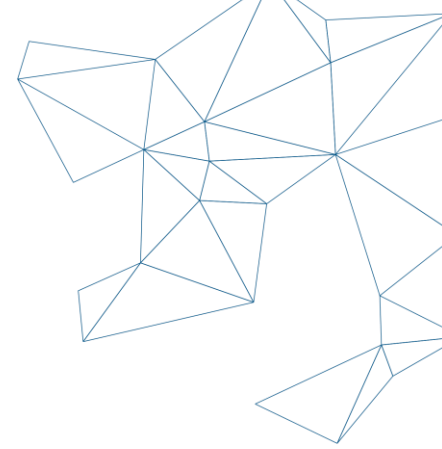
Digitaler Zwilling Sachsen

Digitaler Zwilling Nordrhein-Westfalen



Digitaler Zwilling Sachsen

Deutsche Bahn Neubaustrecke DD-Prag



Digitaler Zwilling Sachsen Deutsche Bahn Neubaustrecke DD-Prag

Datenintegration: BIM und GIS

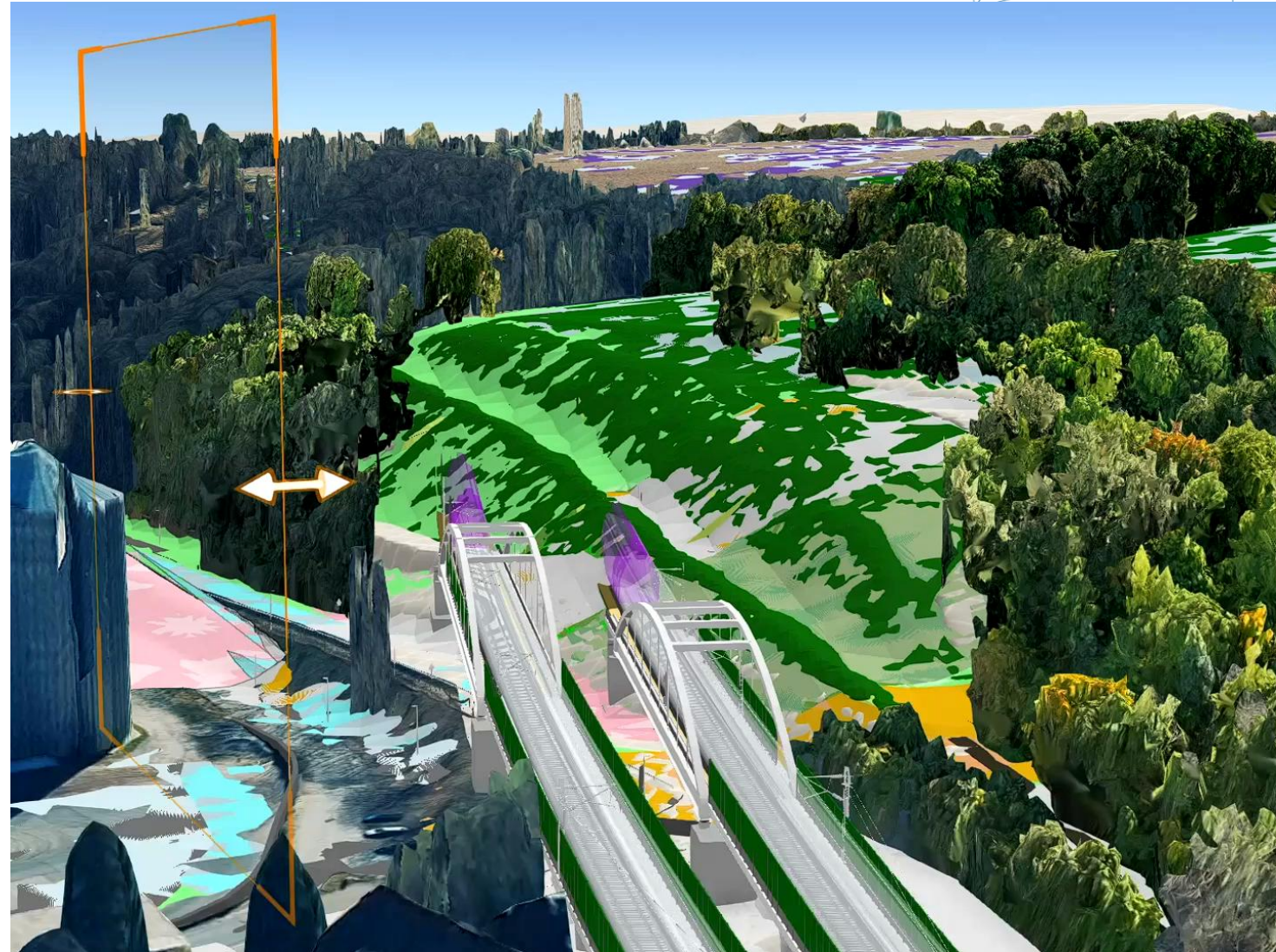
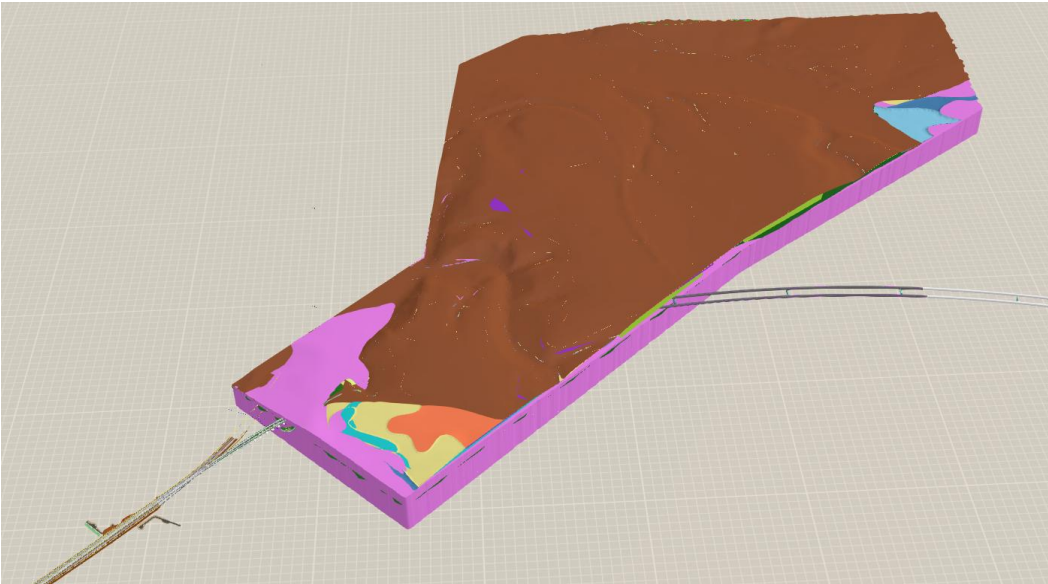
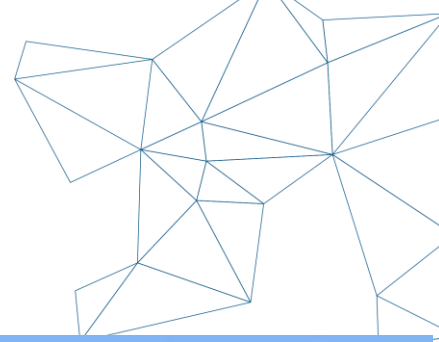


Quellen: con terra eigene Aufnahmen

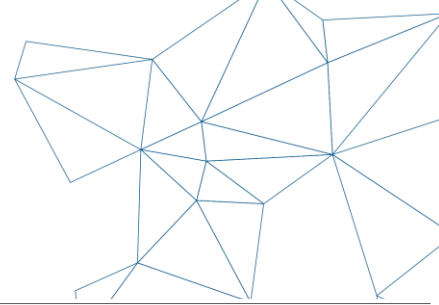


Digitaler Zwilling Sachsen Deutsche Bahn Neubaustrecke DD-Prag

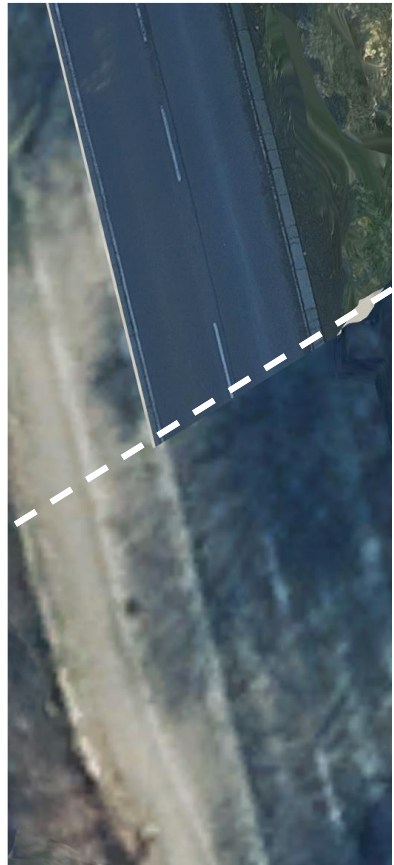
Datenintegration:
Abbildung geologischer 3D-Modelle



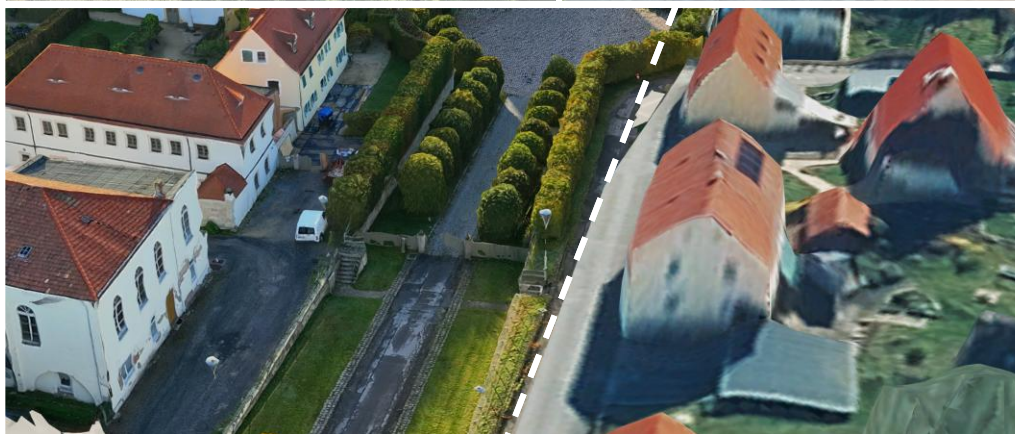
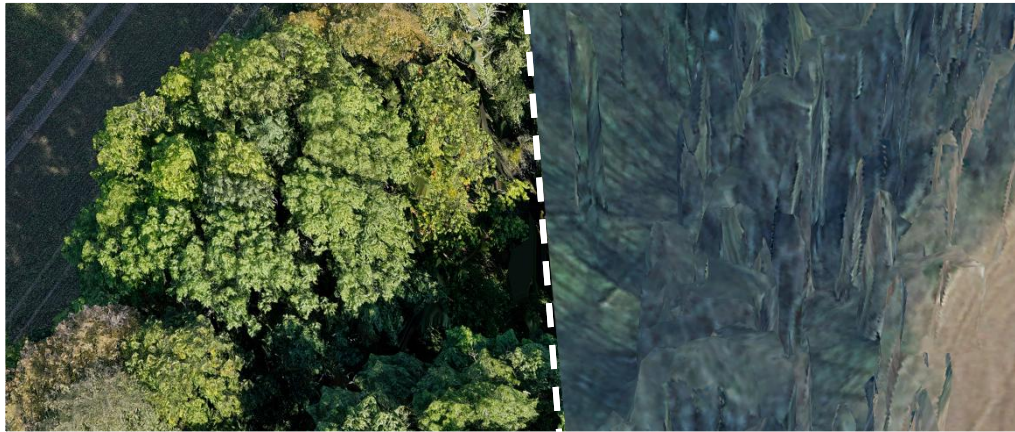
Digitaler Zwilling Sachsen Deutsche Bahn Neubaustrecke DD-Prag



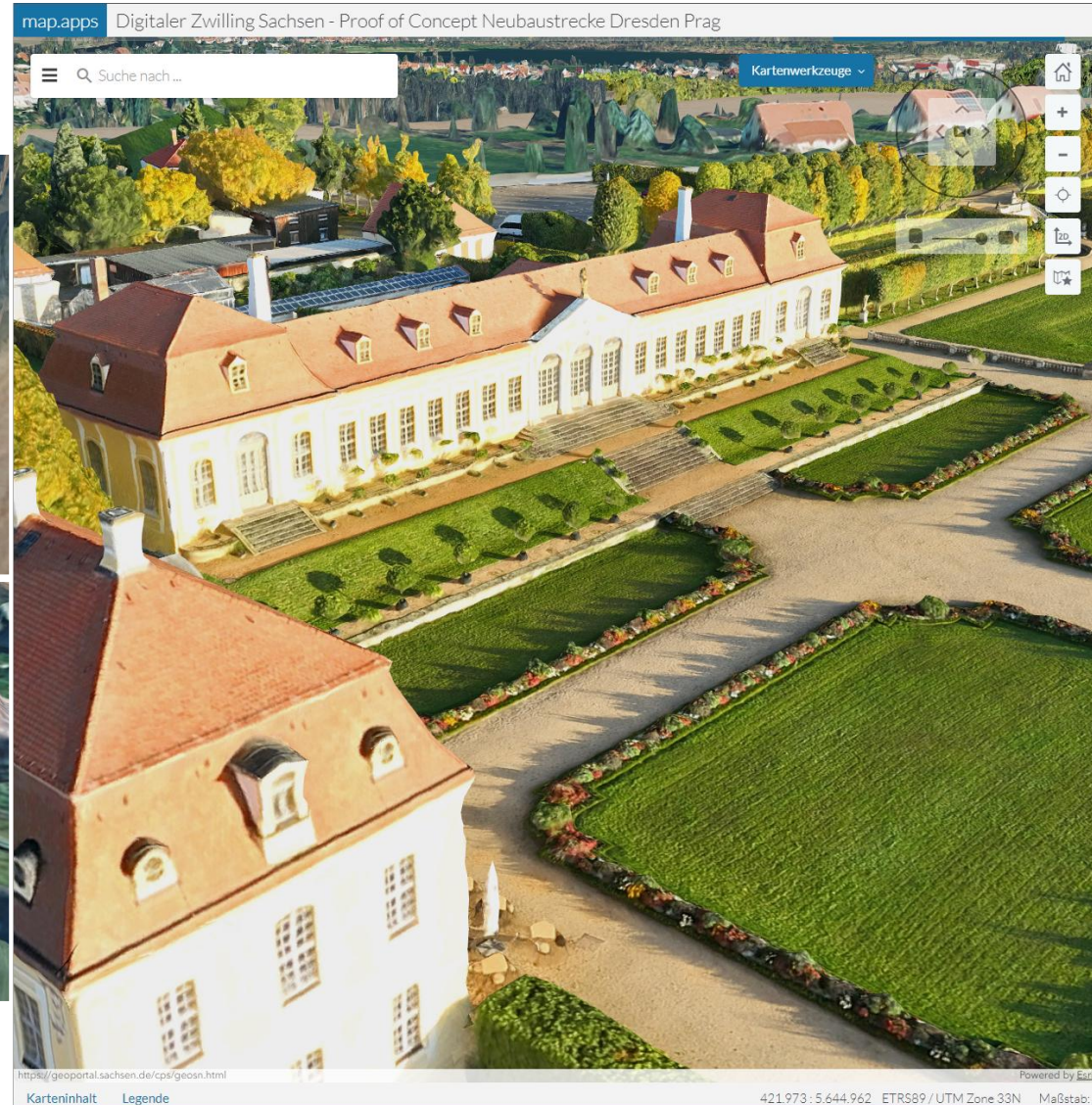
Datenintegration: Detailaufnahmen



© con terra

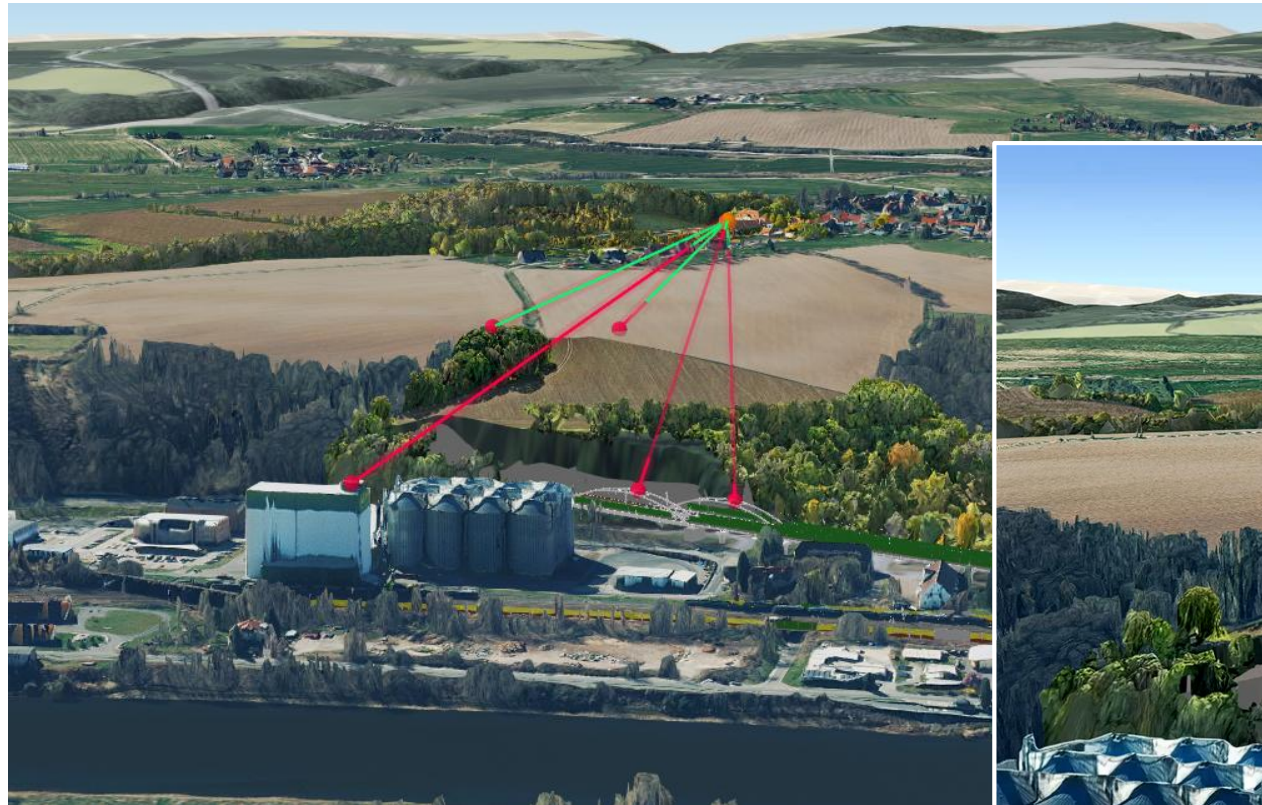
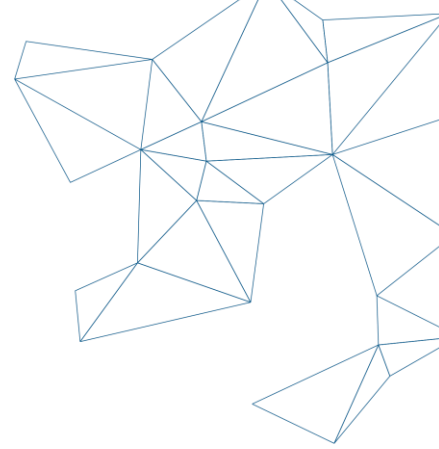


Quellen: con terra eigene Aufnahmen



Digitaler Zwilling Sachsen Deutsche Bahn Neubaustrecke DD-Prag

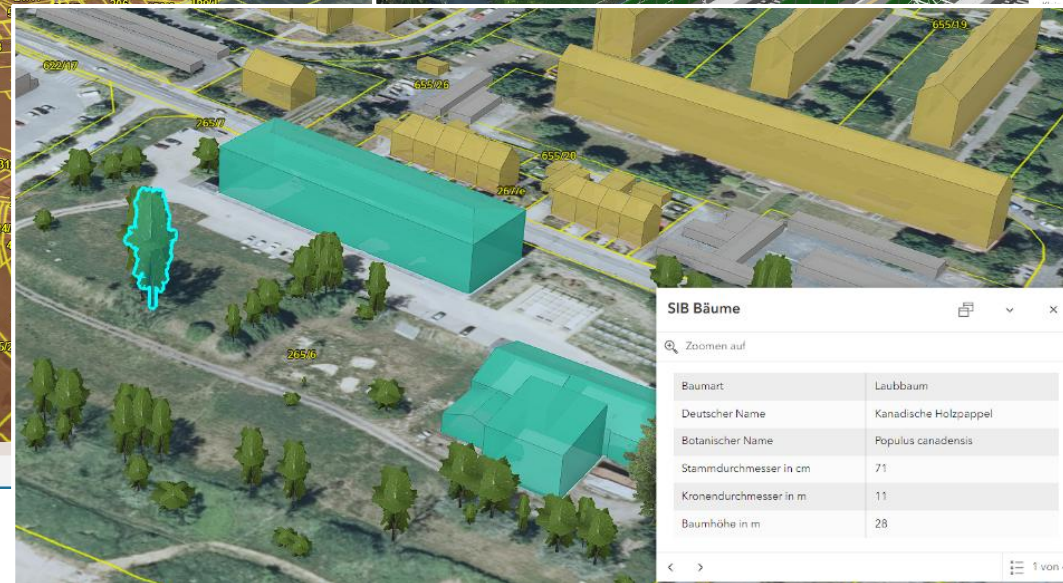
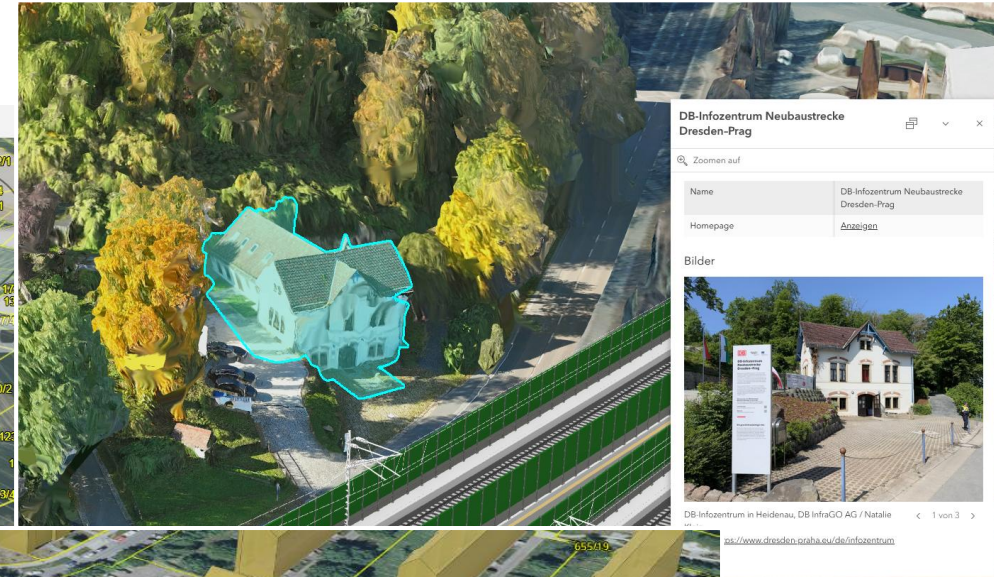
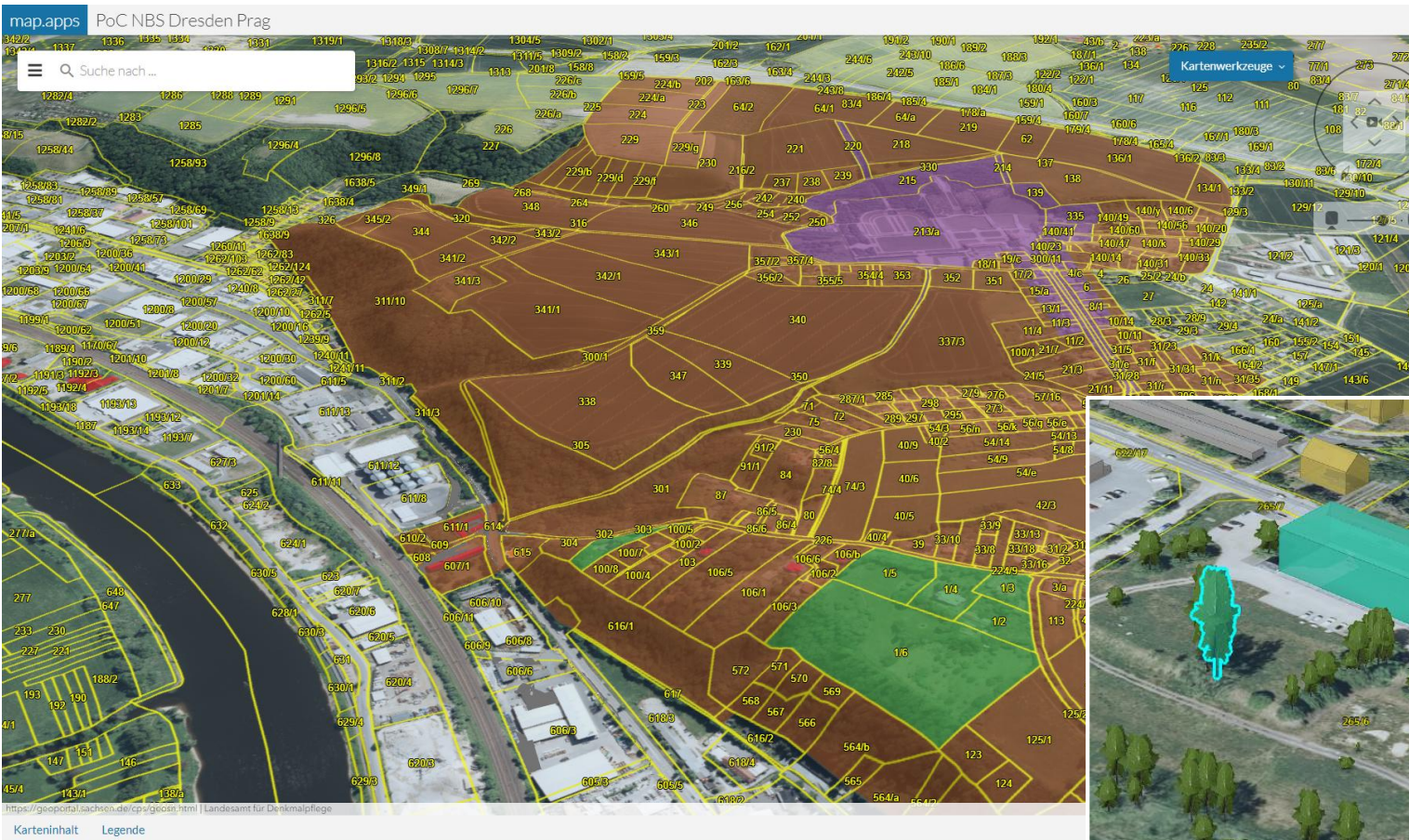
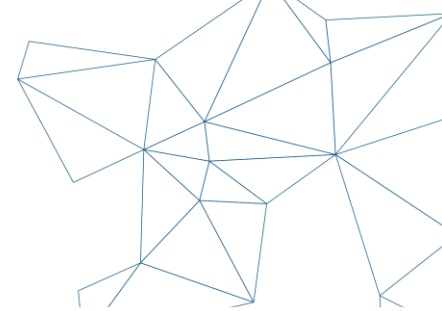
Bessere Entscheidungsgrundlagen: Sichtbeziehungen



Quellen: con terra eigene Aufnahmen

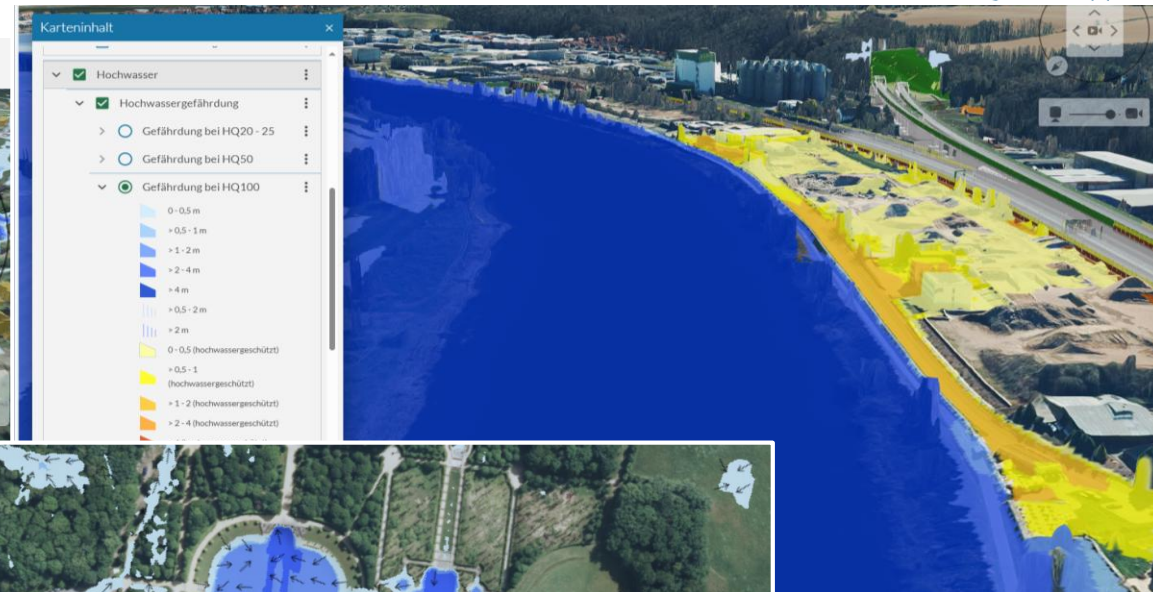
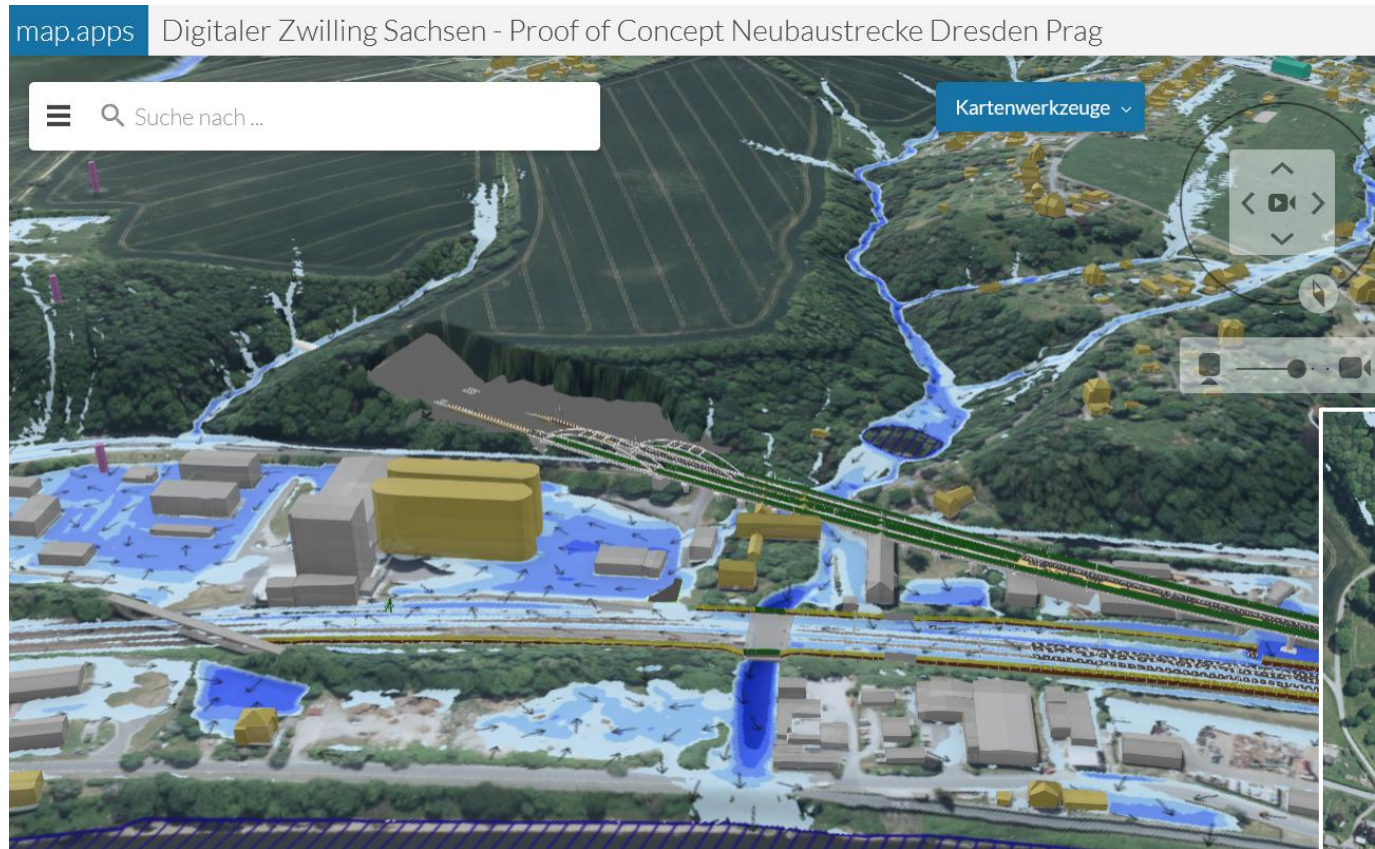
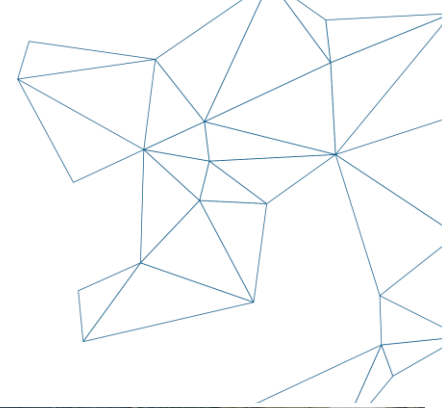
Digitaler Zwilling Sachsen Deutsche Bahn Neubaustrecke DD-Prag

Bessere Entscheidungsgrundlagen: Datenverknüpfung



Digitaler Zwilling Sachsen Deutsche Bahn Neubaustrecke DD-Prag

Bessere Entscheidungsgrundlagen: Umweltgefahren



Quellen: con terra eigene Aufnahmen



DIGITALER ZWILLING SACHSEN
IN KOOPERATION MIT GEOSN UND ESRI
2025



Digitaler Zwilling Deutsches Zentrum für Astrophysik - der Digitale Zwilling Sachsen macht es möglich

Demonstrator für den Digitalen Zwilling Sachsen Tag 2025



LANDESAMT FÜR
GEOBASISINFORMATION



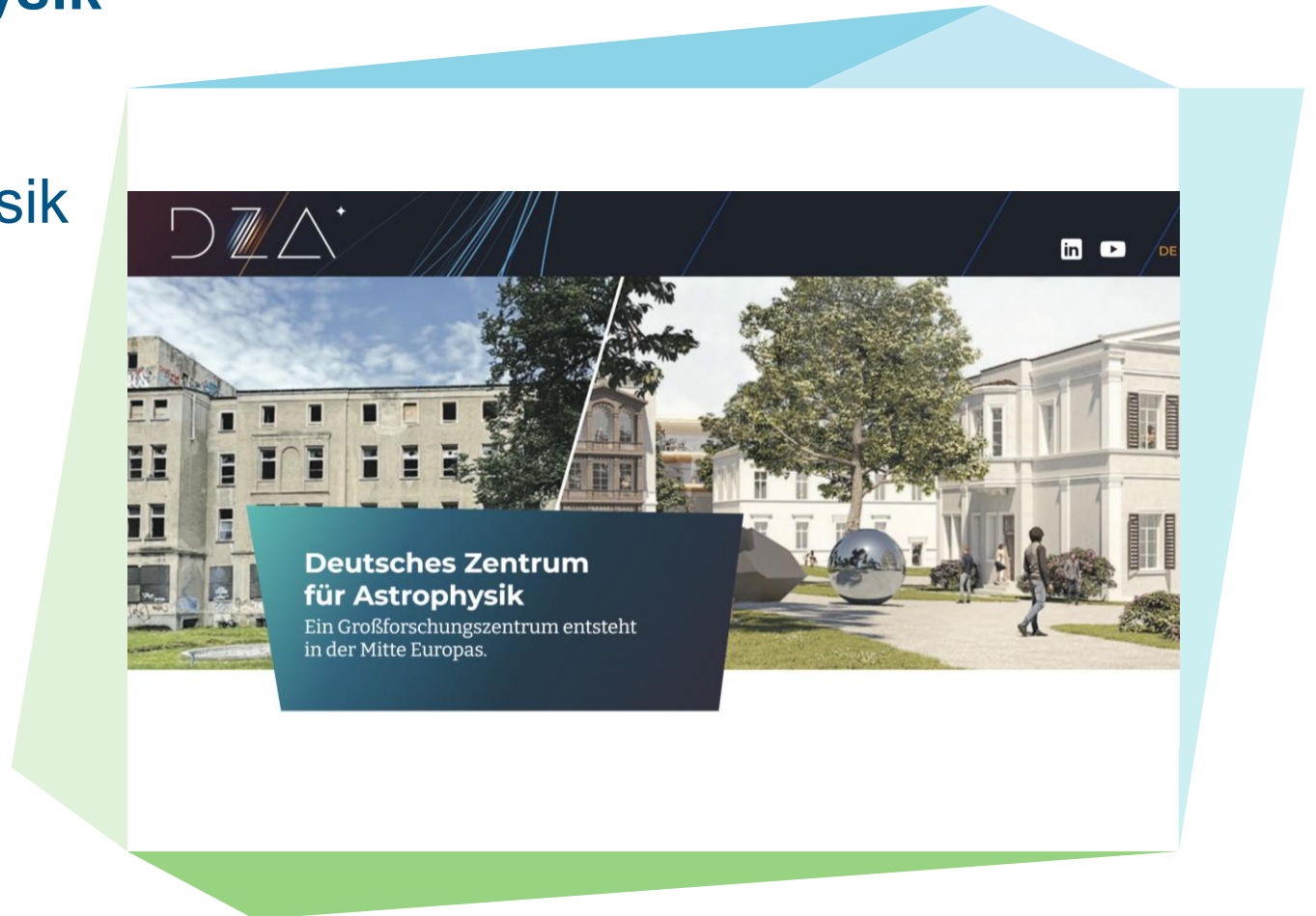
Freistaat
SACHSEN



con•terra
locate the future

Deutsches Zentrum für Astrophysik

- Initiative der deutschen Astronomie und Astroteilchenphysik
- In der Lausitz an 2 Orten
- 1000 Arbeitsplätze
- Invest 1,2 Milliarden Euro
- Datenzentrum für Astrophysik
- Low Seismic Lab Labor
- In Görlitz: Kahlbaum-Areal



☰ Suche nach ...

con•terra
locate the future

Navigation controls: compass, directional arrows, and a zoom slider.

Map interaction icons: location, zoom in (+), zoom out (-), home, layers, and search.

Das Kahlbaum Areal

- Privatklinik in Görlitz
- Gegründet 1855
- 1. Heilanstalt für Epileptische
- Dr. Karl-Ludwig Kahlbaum



Kahlbaum

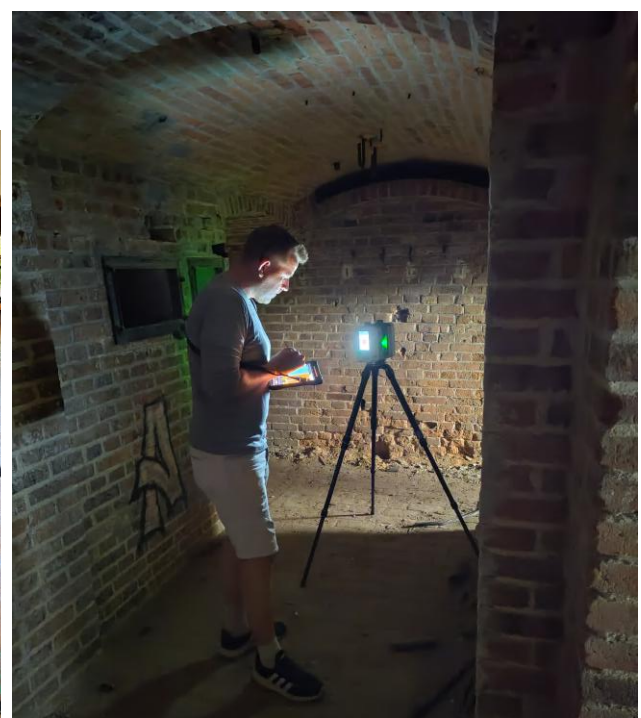


Quelle <http://www.epilepsiemuseum.de/deutsch/geschich/goerlitz.html>

Quelle https://de.wikipedia.org/wiki/Karl_Ludwig_Kahlbaum







☰ Suche nach ...

con·terra
locate the future



con terra

☰ Suche nach ...

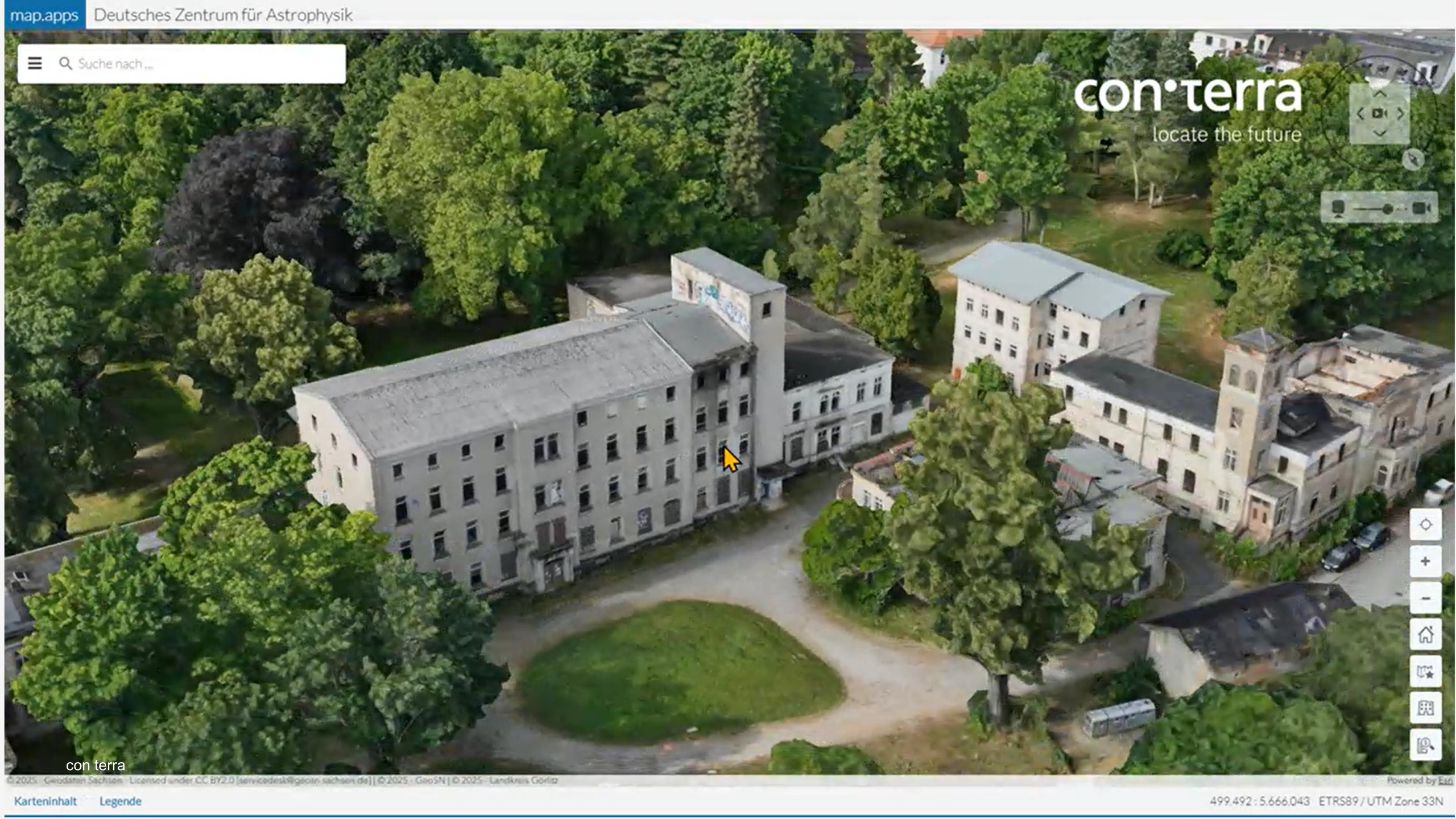
con·terra
locate the future



con terra

☰ Suche nach ...

con•terra
locate the future



con terra

☰ Suche nach ...

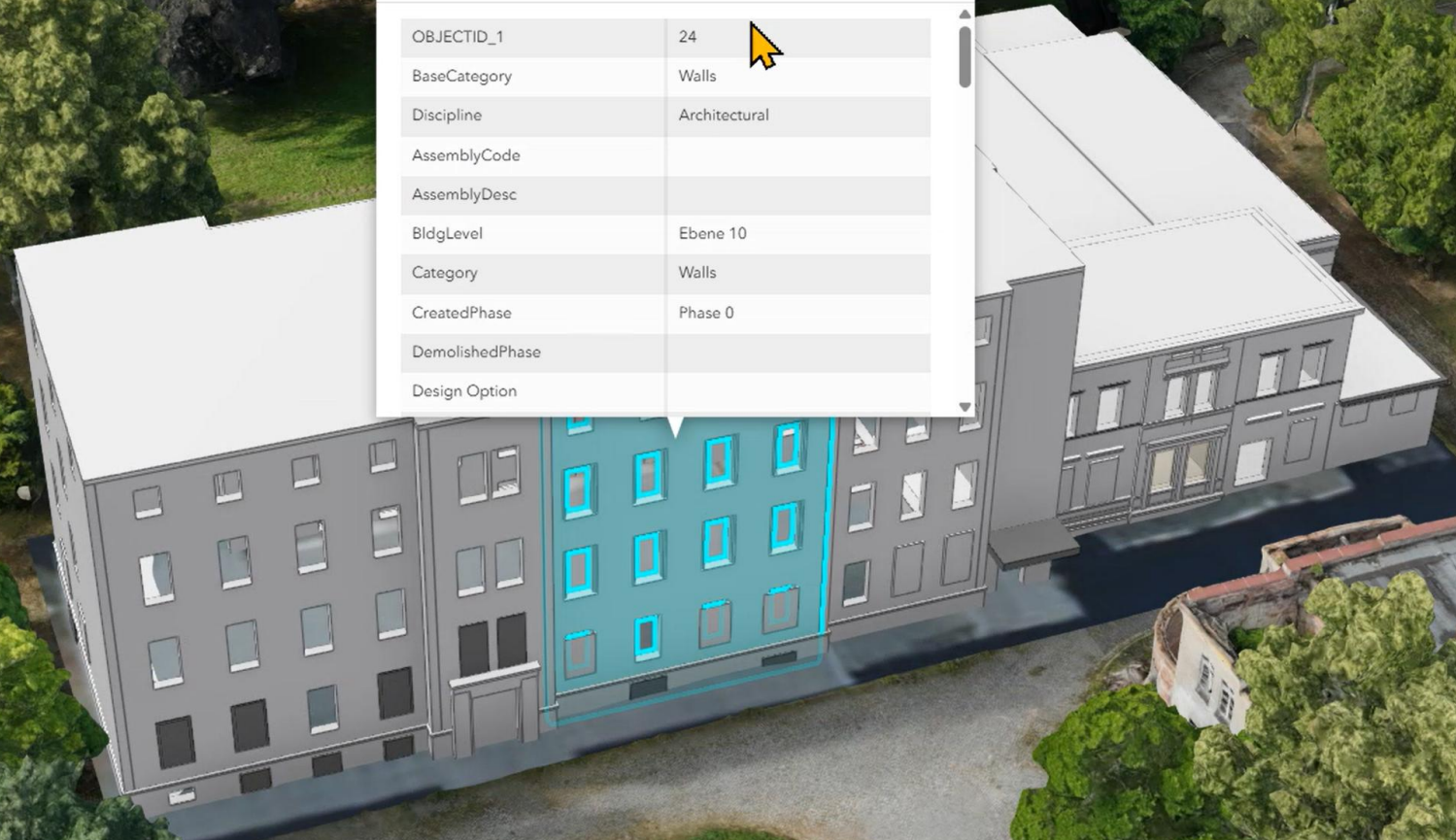
con•terra
locate the future



DZA Goerlitz [Close] [Dropdown]

🔍 Zoomen auf

OBJECTID_1	24
BaseCategory	Walls
Discipline	Architectural
AssemblyCode	
AssemblyDesc	
BldgLevel	Ebene 10
Category	Walls
CreatedPhase	Phase 0
DemolishedPhase	
Design Option	



☰ Suche nach ...

con•terra
locate the future



Home » Digitaler Zwilling » DZA: Strukturwandel mit Digitalen Zwillingen

DZA: Strukturwandel mit Digitalen Zwillingen

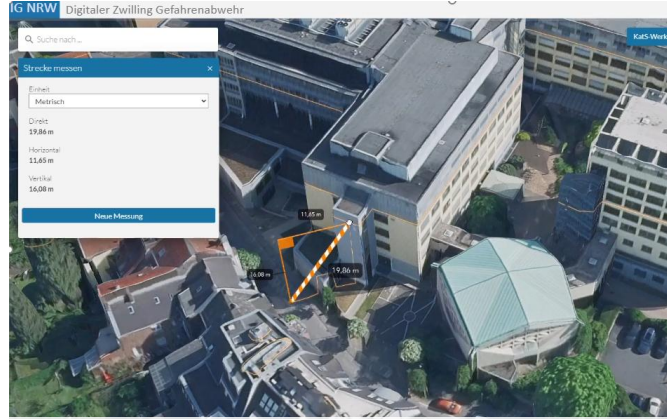
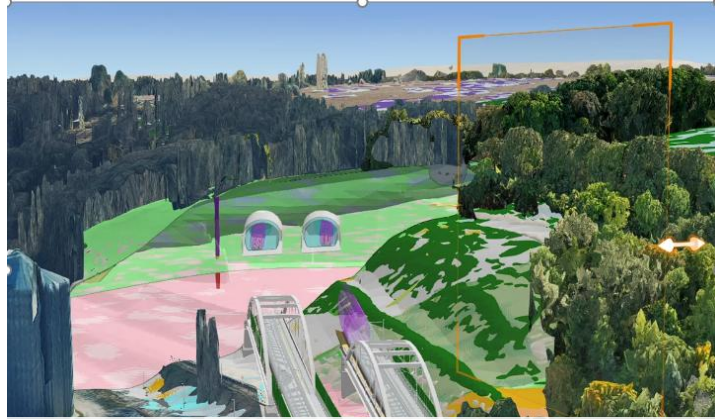
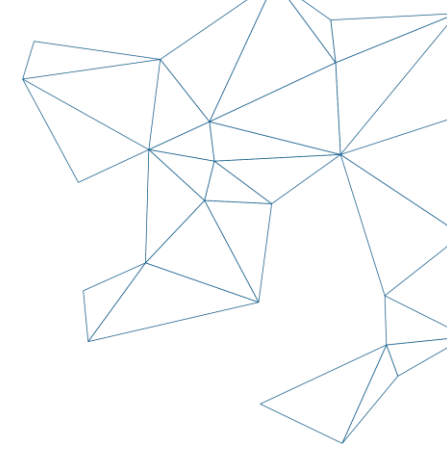
12. März, 2026

In Görlitz entsteht mit dem Deutschen Zentrum für Astrophysik der Campus eines neuen Großforschungszentrums von internationaler Bedeutung. Damit wird ein interdisziplinärer Prozess in einer neuen Größenordnung realisiert, der auf die gesamte Region Oberlausitz und darüber hinaus ausstrahlt. Geplant wird das Campus-Areal mit modernsten Methoden, bei dem der Digitale Zwilling Sachsen hilft.

Hightech kann ein erfolgreiches Förderinstrument für die Entwicklung des ländlichen Raums sein. Die Vergangenheit zeigt viele nachhaltig wirksame Projekte. So wurde die Eifel ab 1927 durch den Bau des Nürburgrings als Teststrecke im Automobilbereich zu einer weltweit bekannten Pilgerstätte für den Rennsport. Auch das strukturschwache Emsland entwickelte sich nach dem Bau des ersten kommerziellen Kernkraftwerks in Deutschland in den 1960er Jahren wirtschaftlich stark. Ähnliches soll nun im brandenburgischen und sächsischen Braunkohlerevier der Lausitz passieren. In Görlitz entsteht mit dem Deutschen Zentrum für Astrophysik (DZA) ein weltweit tätiges Großforschungszentrum, das eine breite Ausstrahlung auf die gesamte Region Oberlausitz und darüber hinaus haben wird. Dort will man das Universum erforschen. Die Schwerpunkte liegen auf Gravitationswellenastronomie und Radioastronomie. Das DZA soll aber auch für sehr viele Arbeitsplätze sorgen und die Technologieentwicklung fördern. „Wir haben uns viel vorgenommen. Wir bauen einen wissenschaftlichen Leuchtturm, der Forschung, Innovation und Transformation vereint, und stellen uns zwei Herausforderungen: den großen Fragen des Universums und dem Strukturwandel in der Lausitz“, sagt Professor Günther Hasinger, Gründungsdirektor des DZA. Zudem ist es ein europäisches Integrationsprojekt im Dreiländereck Deutschland-Polen-Tschechien.

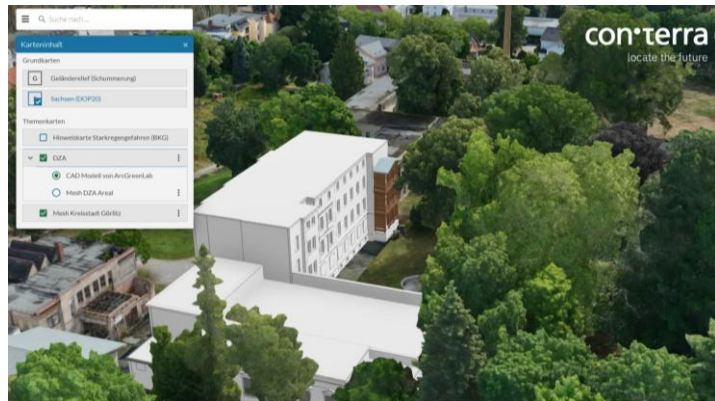


Das Kahlbaumareal in Görlitz heute. Auf dem historischen und seit einigen Jahren leerstehenden Gelände sollen zentrale Gebäude des Deutschen Zentrums für Astrophysik entstehen. Bild: con terra GmbH



Digitaler Zwilling Sachsen

Digitaler Zwilling Nordrhein-Westfalen



Herzlichen Dank!

Marc Kleemann

con terra GmbH
c/o WeWork
Stresemannstrasse 123
10963 Berlin

T +49 251 59689 560
m.kleemann@conterra.de
www.conterra.de

